

இலங்கை திறந்த பல்கலைக்கழகம் THE OPEN UNIVERSITY OF SRI LANKA
 மாண்டவியல் மற்றும் சமூகவியல்களானவர்கள் பீடம் Faculty of Humanities and Social Sciences
 தமிழ் மற்றும் தமிழ்மொழி கற்பித்தலில் சிறப்புக் கலைமாணி - 2023/2024



Bachelor of Arts (Honors) in Tamil and Tamil Language Teaching - 2023/2024

இறுதிப்பரீட்சை (Final Examination) 2023/2024

மட்டம் (Level) - 3 பருவம் (SEMESTER) - II

LEU3310 – சிங்கள மொழி ஓர் அறிமுகம் (Introduction to Sinhala Language)

மூன்று (03) மணித்தியாலங்கள்

Three (03) Hours

திகதி: 17.05.2025
 Date: 17.05.2025

நேரம்: பி.ப. 01.30 - பி.ப.04.30
 Time: 01.30 .p.m. - 04.30 .p.m

அறிவுறுத்தல்கள் / Instructions:

- தரப்பட்டுள்ள அறிவுறுத்தல்களை நன்கு வாசியுங்கள்
- விடைகளுக்குரிய சரியான வினா இலக்கங்களைக் குறிப்பிடுக
- அனைத்து வினாக்களுக்கும் விடையளிக்குக
- தெளிவற்ற எழுத்துகள், எழுத்துப் பிழைகள், இலக்கணப் பிழைகள் ஆகியவற்றுக்குப் புள்ளிகள் குறைக்கப்படும் என்பதைக் கவனத்திற் கொள்க
- Read the given instructions carefully
- Write the correct question numbers for the answers
- Answer all questions
- Marks will be deducted for unclear writing, spelling, and grammatical errors.

முக்கிய குறிப்பு / Note:

- உங்களுக்கு வழங்கப்பட்டுள்ள விடைத்தாளின் முன்பக்கத்தில் உங்களுக்குரிய சரியான சுட்டெண்ணைக் குறிப்பிடுக.
 At the bottom of the front page in your answer sheet, mention your correct Index Number
- சுட்டெண்ணைப் பிழையாக எழுதினால் உங்களால் புள்ளிகளைப் பெற முடியாது என்பதைக் கவனத்திற் கொள்க.
 If you write your Index Number incorrectly, marks will be not obtained.

1. (அ). பதை ஸதனன் டேலுல ஸீலர் டனனர் லுலு ஸு஑ு ஸீலு டனனர் லுலுல.

ஸீழே தரபுட்டுள்ள தனிழ் ஁யிர் ஁ழுத்துக்களுக்கு இணையான ஸிங்கள ஁யிர் ஁ழுத்துக்களை ஁ழுதுக.

i. ஓ

ii. ஈ

iii. ஁

iv. ஁

v. ஁

(ல஁஁ 05/05 புள்ளிகள்)

(஁). பதை ஸதனன் ஸீலு டனனர் லுலு ஸு஑ு டேலுல டனனர் லுலுல.

ஸீழே தரபுட்டுள்ள ஸிங்கள ஁ழுத்துக்களுக்கு இணையான தனிழ் ஁ழுத்துக்களை ஁ழுதுக.

i. ஁

ii. ஁

iii. ஁

iv. ஁

v. ஁

(ல஁஁ 05/05 புள்ளிகள்)

(அ). பதை சப்தனைகி சிஹை சீவராசுர 4ந் ட வாகுச்சுர 5ந் ட சடதனல்லை. சூம
வாகுச்சுர 5ந் சப்தம ம சீவராசுர சமீவநீடு கர ட்டுல சஹுக்காசுர சீசந்ந.
நிடுசுநக் சபடா ட்டு.
கீழே தமிழ் உயிர் எழுத்துக்கள் நான்கும், மெய் எழுத்துக்கள் ஐந்தும்
தரப்பட்டுள்ளன. இவ் எழுத்துக்களை இணைத்து உயிர்மெய் எழுத்துக்களை எழுதுக.
உதாரணம் தரப்பட்டுள்ளது.

	ச	சீ	ம	மீ
உதாரணம்:	செ	சீ	செ	சீ
சீ				
சீ				
சீ				
சீ				
சீ				

(லுஹு 20/20 புள்ளிகள்)

2. (அ). பதை சடதனல் டுசுர வலடு டுலசை சிஹை வலடு 2ந் சீசந்ந.

கீழே தரப்பட்டுள்ள எழுத்துக்களுக்குப் பொருத்தமான இரண்டு சிங்களச் சொற்களை
எழுதுக.

1. ச :
2. ச :
3. ம :
4. ச :
5. சீ :

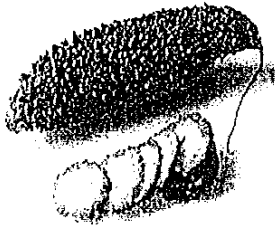
(லுஹு 10/10 புள்ளிகள்)



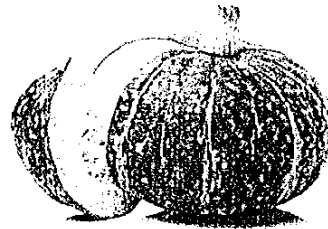
5



6



7



8



9



10

(ഓരോ 10/10 புள்ளிகள்)

4. (අ). පහත සඳහන් ස්ත්‍රී ලිංග වචන වලට ගැලැපෙන පුරුෂ ලිංග වචන ලියා, වගුව සම්පූර්ණ කරන්න.

පින්වරුම පෙண்பාඤ්ඤා සොඤ්ඤාභිසංඝාතිය ඉඤ්ඤා සොඤ්ඤාභිසංඝාතිය ගුණානුකූලව අධ්‍යයනයට පුරුණවන්න.

ස්ත්‍රී ලිංග / පෙண்பාභිසංඝාතිය	පුරුෂ ලිංග / ඉඤ්ඤාභිසංඝාතිය
අම්මා	
අක්කා	
නංගි	
ආච්චි	
නැන්දා	
ලොකු අම්මා	
වෛද්‍යවරිය	
උපකුලපතිනිය	
විදුහල්පතිවරිය	
ගුරුවරිය	

(ලකුණු 10/10 புள்ளிகள்)

(ආ). පහත සඳහන් ඒක වචන වලට ගැලැපෙන බහු වචන ලියන්න.

පින්වරුම ඉඤ්ඤා සොඤ්ඤාභිසංඝාතිය පන්තියේ සොඤ්ඤාභිසංඝාතිය ගුණානුකූලව අධ්‍යයනයට පුරුණවන්න.

1. මම
2. ඔයා
3. එයා
4. උඹ
5. ඒක
6. මේක
7. මෙයා
8. මු
9. ගස

10. பகுதி

(கேள்வி 10/10 புள்ளிகள்)

5. (அ) பனை ஈழத்தை விட அதிகமான விலை வாகன ஈழத்தை.

கீழே தரப்பட்டுள்ள சொற்களைப் பயன்படுத்தி வாக்கியம் அமைக்கുക.

1. தைலம்

.....

2. சேலம்

.....

3. சிவ

.....

4. மீன்

.....

5. மொழி

.....

6. சூழல்

.....

7. சிவ

.....

8. கிடைக்க?

.....

9. கிடைக்க?

.....

10. கிடைக்க?

.....

(கேள்வி 10/10 புள்ளிகள்)

