

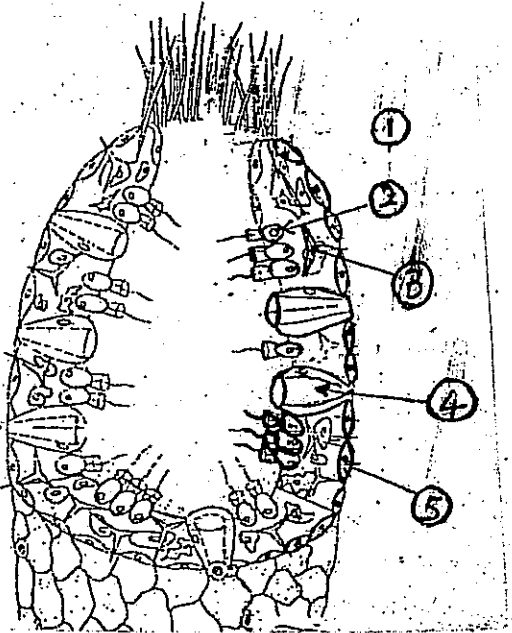
2LV 1280 - රජයේ විද්‍යාල සහ විද්‍යාලය.

NBT I 2009 / 2010

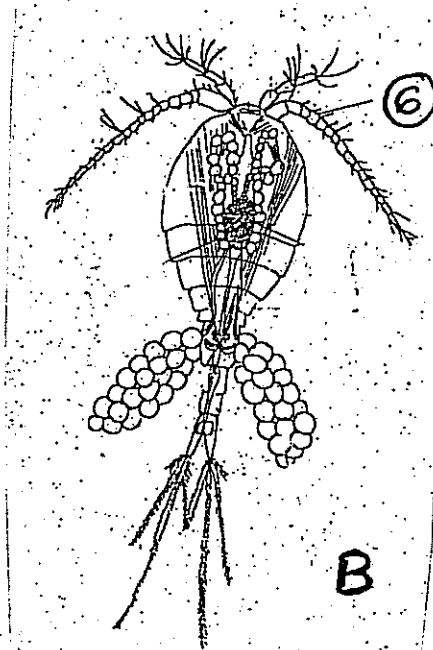
මුල්‍ය විද්‍යා - BSc

ලියාපදිංචි අංකය

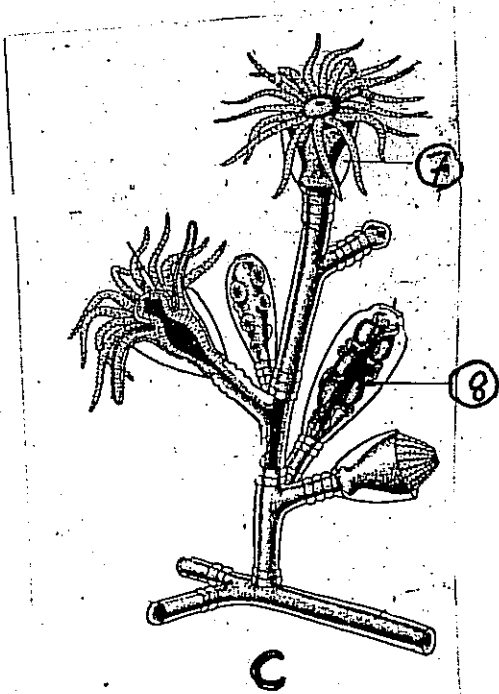
02. ප්‍රශ්න අංක 2.1 සිට 2.10 පදනම් වන්නේ A සිට E දක්වා ද ඇති රූප සටහන් මත වේ.



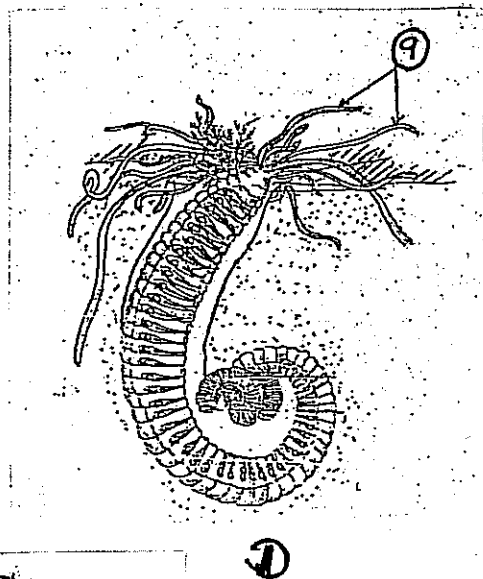
A



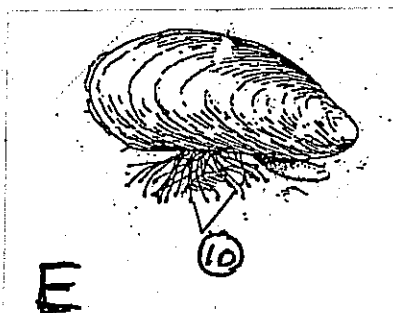
B



C



D



E

2.1 A → E දක්වා දී ඇති නිදර්ශක හඳුනාගන්න.

- A -----
- B -----
- C -----
- D -----
- E -----

2.2 1 සිට 10 දක්වා දී ඇති කොටස් නම් කරන්න.

- | | |
|----------|-----------|
| 1. ----- | 2. ----- |
| 3. ----- | 4. ----- |
| 5. ----- | 6. ----- |
| 7. ----- | 8. ----- |
| 9. ----- | 10. ----- |

2.3 A නිදර්ශකයෙහි දක්වා ඇති 1 සිට 5 දක්වා කොටස්වල එක් කෘතය බැගින් ලියන්න.

- | කෘතය | කෘතය |
|----------|----------|
| 1. ----- | 2. ----- |
| 3. ----- | 4. ----- |
| 5. ----- | |

2.4 A සිට E දක්වා දී ඇති සතුන් අයත් වන වංශ ලියා එම එක් එක් වංශයෙහි එක් ලාභමානික ලක්ෂණයක් බැගින් දෙන්න.

වංශය	සංජනනාත්මක ලක්ෂණය
A	
B	
C	
D	
E	

2.5 B අයත්වන උපවංශය ලියා එම උපවංශයෙහි එක් සංජනනාත්මක ලක්ෂණයක් දෙන්න.

උපවංශය -----

සංජනනාත්මක ලක්ෂණය -----

2.6 D සහ E අයත්වන වර්ග ලියා එක් එක් වර්ගයෙහි එක් සංජනනාත්මක ලක්ෂණයක් ලියන්න.

	වර්ගය	සංජනනාත්මක ලක්ෂණය
	D	
	E	

2.7 (a) ඉහත සතුන් (A → E) අතරින් බහුරුපිතාවය පෙන්වන සත්වයා හමි කරන්න.

සත්වයා -----

(b) බහුරුපිතාවය යනුවෙන් හැඳින්වෙන්නේ කුමක්දැයි කෙටියෙන් පැහැදිලි කරන්න.

2.8 C,D සහ E සචයන්ගේ ආකාර විලාශ සඳහන් කොට එක් එක් ආකාර විලාශ සඳහා පෙන්නුම් කරන එක් අනුවර්තනයක් ලියන්න.

ආකාර විලාශය	අනුවර්තනය
C	
D	
E	

2.9 B සහ D' සචයන්ගේ දේහ කුහර ආකාර කෙටියෙන් පැහැදිලි කරන්න.

B -----

D -----

2.10 B, D සහ E සචයන්ගේ වාසස්ථාන සඳහන් කොට එම නියමිත වාසස්ථානයට සචයා දක්වන එක් අනුවර්තනයක් ලියන්න.

වාසස්ථානය

අනුවර්තනය

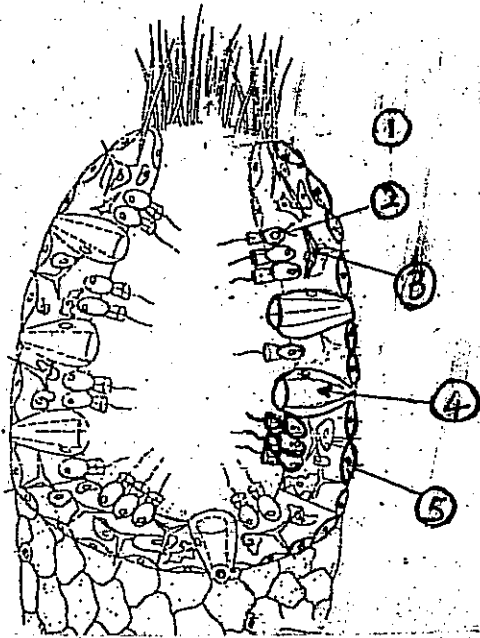
B -----

D -----

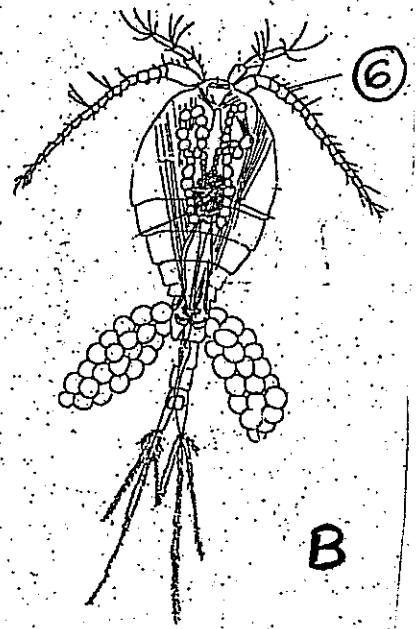
E -----

- නිමකම් ඇවිරිණි. -

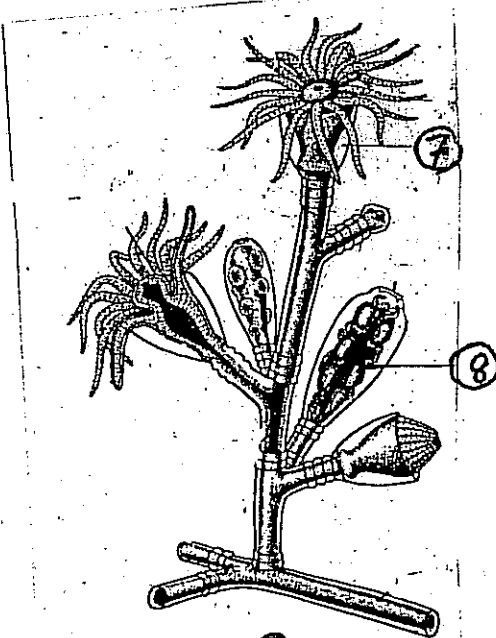
Qu.No 02.1 to 02.10 are based on the following figures A → E



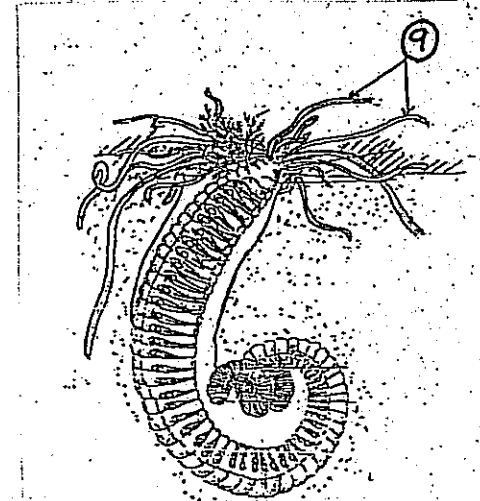
A



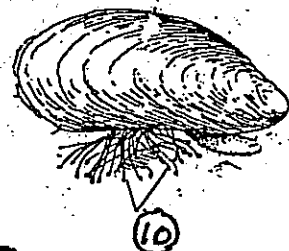
B



C



D



E

2.1 Identify the specimens A→E

A..... D.....

B..... E.....

C.....

2.21 Label the parts 1→10

1..... 6.....

2..... 7.....

3..... 8.....

4..... 9.....

5..... 10.....

2.3 Write the functions of parts 1→5 marked on the figure A

1..... 4.....

2..... 5.....

3.....

2,4 Give the **phyla** of the animals A-→E and write **one** characteristic feature of each phylum.

	Phylum	Characteristic feature
A		
B		
C		
D		
E		

2.5 Write the **Sub phylum** of the animal **B**.
Give **one** characteristic feature of this sub phylum.

Sub phylum

Characteristic feature.....

2.6 Mention the **Classes** of the animals **D** and **E**. Give **one** characteristic feature of each class.

	Class	Characteristic feature
D		
E		

2.7 (a) Out of the animals A→E which animal exhibits polymorphism.

.....

(b) Briefly explain the term "**polymorphism**".

.....

.....

2.8 Write the feeding patterns of the animals **C**, **D** and **E**. Give one adaptation for their relevant mode of feeding.

	Feeding pattern	Adaptation
C		
D		
E		

2.9 Briefly explain the type of body cavities seen in animals **B** and **D**.

B.....
.....

D.....
.....

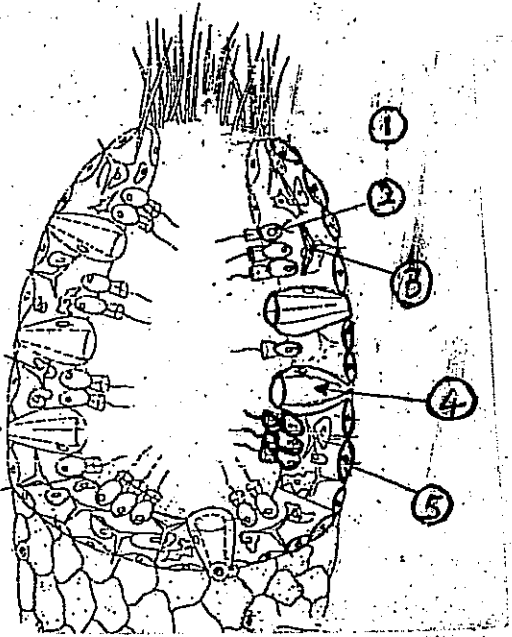
2.10 Write the habitat of the animals **B**, **D** and **E**. Give one adaptation seen in each animal for their relevant habitat.

	Habitat	Adaptation
B		
D		
E		

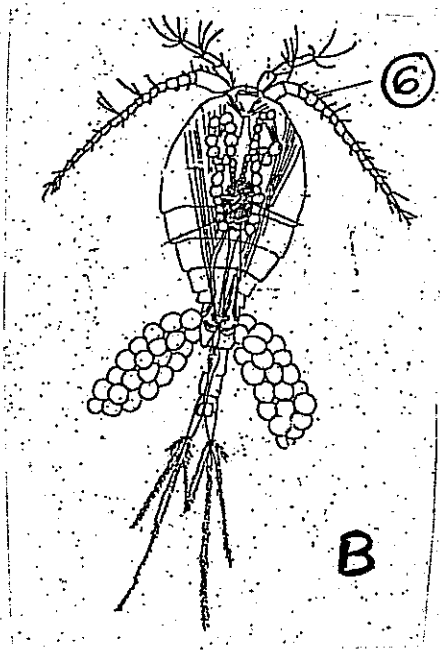
COPYRIGHTS RESERVED

பதிவு எண்:

வினை எண் 02.1 02 → 10 பின்வரும் உருவங்கள் A → E இனை அடிப்படையானது.



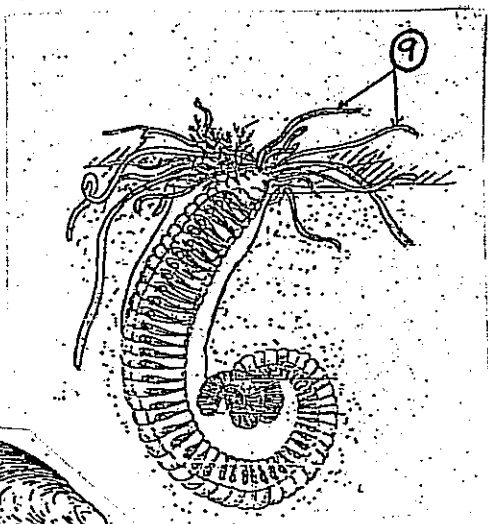
A



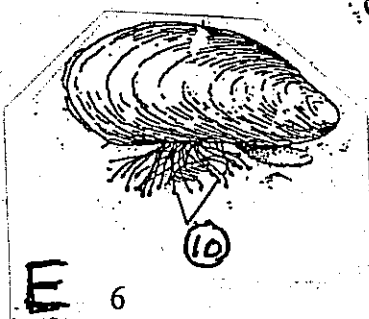
B



C



D



E

2.1 மாதிரிகள் $A \rightarrow E$ யினை இனங்கண்டறிக.

A.....

B.....

C.....

D.....

E.....

2.2 பகுதிகள் $1 \rightarrow 10$ யினை பெயரிடுக.

1..... 6.....

2..... 7.....

3..... 8.....

4..... 9.....

5..... 10.....

2.3. உருவம் A யில் குறிப்பிடப்பட்ட $1 \rightarrow 5$ பகுதிகளின் தொழில்களை எழுதுக.

தொழில்

1.....

2.....

3.....

4.....

5.....

2.4. விலங்குகள் A→E யின் கணத்தினைத் தந்து ஒவ்வொரு கணத்தினதும் ஒரு தற்சிறப்பான இயல்பினை எழுதுக.

	கணம்	தற்சிறப்பான இயல்பு
A		
B		
C		
D		
E		

2.5. விலங்கு B யின் உபகணத்தினை எழுதவும். இவ் உபகணத்தின் ஒரு தற்சிறப்பான இயல்பினைத் தரவும்.

உபகணம்.....

தற்சிறப்பான இயல்பு

2.6. விலங்குகள் D & E இனது வகுப்புகளை குறிப்பிடவும். ஒவ்வொரு வகுப்பினதும் ஒரு தற்சிறப்பான இயல்பினைத் தருக.

	வகுப்பு	தற்சிறப்பான இயல்பு
D		
E		

2.7. (a) விலங்குகள் A→E யில் எந்த விலங்கு பல்லுருவத்தோற்றத்தினைக் காட்டுகின்றது?

விலங்கு

(b) “பல்லுருவத்தோற்றத்தினை” சுருக்கமாக விபரிக்க.

.....

2.8. விலங்குகள் C, D & E யின் உணவுட்டல் முறையினை எழுதுக. அவற்றின் உணவுட்டல் முறையிற்கான இசைவாக்கம் ஒன்றினைத் தருக.

	உணவுட்டல் முறை	இசைவாக்கம்
C		
D		
E		

2.9. விலங்குகள் B & D இனது உடற்குழிகள் பற்றி சுருக்கமாக விபரிக்க.

B.....

 D.....

2.10. விலங்குகள் B, D & E இனது வாழிடங்களை எழுதுக. இவற்றின் பொருத்தமான வாழிடங்களுக்காக ஒவ்வொரு விலங்களிலும் காணப்படும் ஒரு இசைவாக்கத்தினைத் தருக..

	வாழிடம்	இசைவாக்கம்
B		
D		
E		

(பதிப்புரிமை பெற்றது)