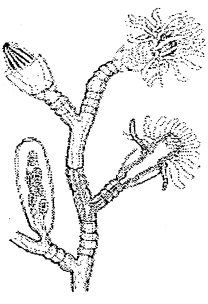
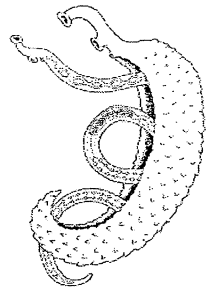
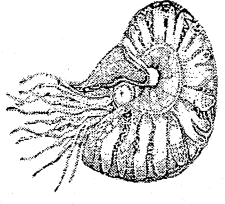
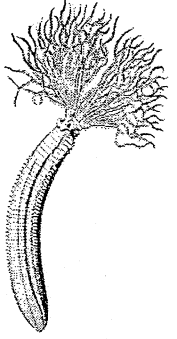


ප්‍රශ්න අංක 02 (A)

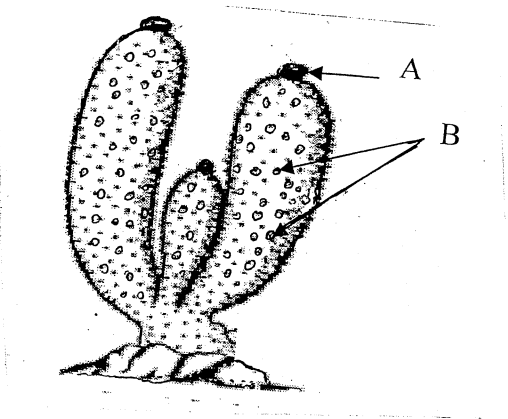
සුදුසු වර්ගීකරණ ලක්ෂණ දෙමින් පහත වගුව සම්පූර්ණ කරන්න.

				
සත්‍යයාගේ නම				
වංශය				
වංශයේ ලාක්ෂණික ලක්ෂණ දෙකක්				
වර්ගය				
වර්ගයෙහි ලාක්ෂණික ලක්ෂණ දෙකක්				
දේහ සංවිධාන මට්ටම				

වාසස්ථානය				
වාසස්ථානයට ඇති එක් අනුවර්තනයක්				
ආහාර විලාශය				
ආහාර විලාශය සඳහා එක් අනුවර්තනයක්				
පිවන රටාව (නිදැලි/නිතල/පරපෝෂි)				
කිටයාගේ නම				

ප්‍රශ්න අංක 02 (B)

ප්‍රශ්න අංක 2.1 සිට 2.10 දක්වා රූපය 1 මත පදනම් වේ.



රූපය 1

2.1 ඉහත රූපයෙන් පෙන්නුම්කරන සත්වයා අයත්වන වංශය කුමක් ද? -----

2.2 රූපය 1 හි සඳහන් කොට ඇති A සහ B නම් කොට එක එකෙහි කෘත්‍යය ලියන්න.

නම

කෘත්‍යය

A -----

B -----

2.3 රූපය 1 හි සඳහන් සත්වයාගේ දේහ ඩිත්තියේ දක්නට ලැබෙන සෛල වර්ග 3 ක් සඳහන් කොට එක් එක් සෛලයෙහි කෘත්‍යය ලියන්න.

සෛල වර්ගය

කෘත්‍යය

1. -----

2. -----

3. -----

2.4 2.1 හි සඳහන් කල වංශයෙහි දක්නට ලැබෙන මූලික සැකිලි ව්‍යුහයන් මොනවා ද?

2.5 ඉහත සඳහන් කල සැකිලි ව්‍යුහ සෑදීමට දායක වන ද්‍රව්‍යයන් තුනක් ලියන්න.

1. ----- 2. ----- 3. -----

2.6 2.4 හි සඳහන් කල සැකිලි ව්‍යුහයේ විවිධ හැඩ සහිත සැකිලි ආකාර 4 ක් නම් කොට ඒවායෙහි රූප සටහන් අඳින්න.

2.7 2.1 හි සඳහන් වංශයෙහි දක්නට ලැබෙන නාල පද්ධති ආකාර තුන ලියන්න.

1. ----- 2. ----- 3. -----

2.8 මෙම සතුන් විශලි කාලය තුලදී ජීවය පවත්වා ගන්නේ කෙසේදැයි කෙටියෙන් සඳහන් කරන්න.

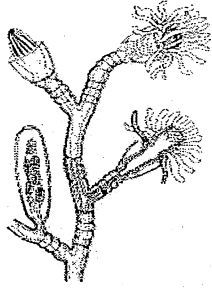
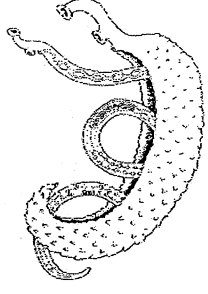
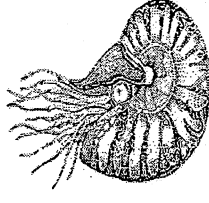
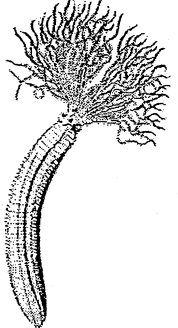
2.9 මෙම සතුන් මගින් නිපදවන කිට ආකාර හම් කරන්න.

2.10 මෙවැනි කිටයන්ගේ වැදගත්කම කෙටියෙන් සඳහන් කරන්න.

හිමිකම් ඇවිරිණි.

REG. NO.....

Qu.02 (A) Complete the following table giving relevant taxonomical characters.

				
Name of the animal				
Phylum				
Two unique feature of the phylum				
Class				
Two unique feature of the class				

Level of organization				
Habitat				
One modification for the Habitat				
Feeding pattern				
One adaptation for feeding pattern				
Living pattern (free living /sessile / parasitic)				
Name of the larval from				

Qu 02 (B)

Questions 2.1 to 2.10 are based on Figure 1.

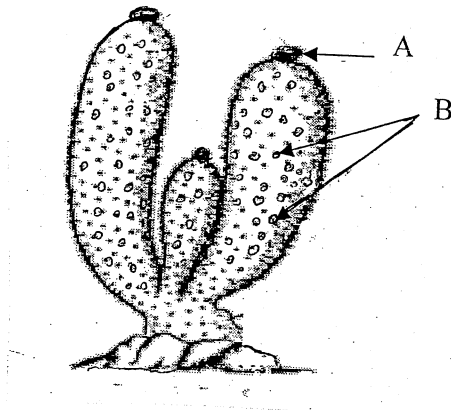


Figure.1.

(2.1) What is the phylum to which the animal given in Figure 1 belongs?

.....

(2.2) Name A and B marked in the Fig.1 and write the function of each

Name	Function
A.....
B.....

(2.3) List 3 cell types found in the body wall of the animal given in Fig.1 and give the function of each cell type.

Cell type	Function
1.....
2.....
3.....

(2.4) What are the basic skeletal structures found in the phylum mentioned in 2.1 ?

.....
.....

(2.5) Name 3 materials involved to form above mentioned skeletal structures.

1..... 2.....

3.....

(2.6) Draw and name 4 different shapes of skeletal structures mentioned in 2.4.

(2.7) Name 3 type of canal systems seen in the phylum mentioned in 2.1.

1..... 2.....

3.....

(2.8) Briefly explain how these animals (Fig.1) survive during drought conditions.

.....
.....
.....

(2.9) Name the larval forms produced by these animals.

.....

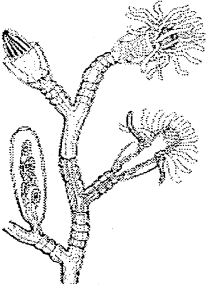
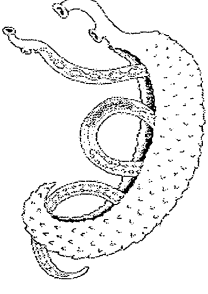
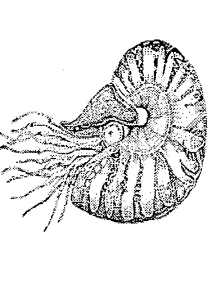
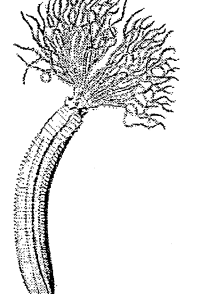
(2.10) Briefly explain the advantage of having these larval forms.

.....
.....
.....

Copyrights reserved

REG. NO.....

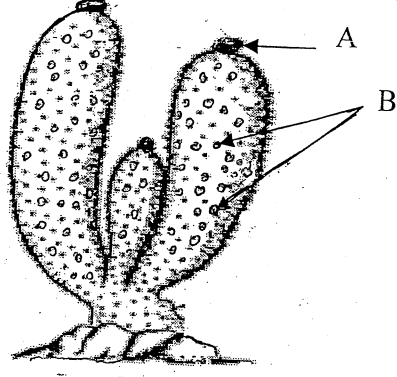
வினா இல.02 (A) பாகுபாட்டு இயல்புகளின் அடிப்படையில் அட்டவணையைப் பூர்த்தி செய்க.

				
விலங்கின் பெயர்				
கணம்				
இக் கணத்தின் இரு பிரத்தியேக இயல்புகள்				
வகுப்பு				
இவ் வகுப்பின் இரு பிரத்தியேக இயல்புகள்				
ஒழுங்கு மட்டம்				
வாழிடம்				

வாழிடத்திற்கான ஒரு சிறப்பு இயல்பு				
உணவூட்டல் முறை				
உணவூட்டல் முறைக்கான ஒரு இசைவு விரிகை				
வாழ்க்கை முறை (சுயாதீன வாழ்க்கை / ஒட்டி வாழுதல் / ஒட்டுண்ணி)				
குடம்பியின் பெயர்				

வினா 02 (B)

வினாக்கள் 2.1 முதல் 2.10 வரையானவை படம் 1 இன் அடிப்படையில் அமைந்தவை.



(2.1) தரப்பட்டுள்ள படம் 1 இற்குரிய விலங்கின் கணம் எது?

.....

(2.2) படம் 1 இல் A ஐயும் B ஐயும் குறித்து அவற்றின் தொழிலையும் எழுதுக. .

பெயர்

தொழில்

A.....

B.....

(2.3) தரப்பட்ட படம் 1 இலுள்ள விங்கின் உடற் சுவரில் காணப்படும் 3 வகையான கலங்களையும் பட்டியல் படுத்துக. அத்துடன் ஒவ்வொரு கலத்தின் தொழிலையும் தருக.

கல வகை

தொழில்

1.....

2.....

3.....

(2.4) 2.1 இல் குறிப்பிட்ட கணத்தில் காணப்படும் அடிப்படையான வன்கூட்டு கட்டமைப்பு எது?

.....

.....

(2.5) மேலே குறிப்பிட்ட வன்கூட்டு கட்டமைப்பை ஆக்கும் 3 பதார்த்தங்களைக் குறிப்பிடுக.

1..... 2.....

3.....

(2.6) 2.4 இல் குறிப்பிட்ட வன்கூட்டு கட்டமைப்புகளின் 4 வேறுபட்ட வடிவங்களை வரைந்து பெயரிடுக..

(2.7) 2.1 இல் குறிப்பிட்ட கணத்தில் காணப்படும் 3 வகையான கலன் தொகுதிகளைப் பெயரிடுக

1..... 2.....

3.....

(2.8) உலர் நிலைமைகளில் இவ் விங்குகள் (படம் 1) எவ்வாறு உயிர் வாழ்கின்றன என்பதைச் சுருக்கமாக விளக்குக

.....
.....
.....

(2.9) இவ் விலங்குகளால் உருவாக்கப்படும் குடம்பிகளைப்பெயரிடுக.

.....

(2.10) இக்குடம்பி நிலைகள் கொண்டிருக்கும் அனுகூலங்களைச் சுருக்கமாக விபரிக்குக .

.....
.....
.....

Copyrights reserved