

ශ්‍රී ලංකා විවෘත විශ්වවිද්‍යාලය

විද්‍යාවේදී උපාධි පාඨමාලාව - තුන්වන මට්ටම

අධ්‍යයන වර්ෂය 2015/2016

ZLU1280 - සත්ත්ව ජීවිතය සහ විවිධත්වය

සංචාන පොත් පරීක්ෂණය I

කාලය : පැය 01 විනාඩි 30යි.

ලියාපදිංචි අංකය : -----

දිනය : 2017.05.27

වේලාව : පෙ.ව.10.30 - මධ්‍යහ්න 12.00 දක්වා



ප්‍රශ්න අංකය	(a)	(b)	(c)	(d)
1.1				
1.2				
1.3				
1.4				
1.5				
1.6				
1.7				
1.8				
1.9				
1.10				
1.11				
1.12				
1.13				
1.14				
1.15				

ප්‍රශ්න අංකය	(a)	(b)	(c)	(d)
1.16				
1.17				
1.18				
1.19				
1.20				
1.21				
1.22				
1.23				
1.24				
1.25				
1.26				
1.27				
1.28				
1.29				
1.30				

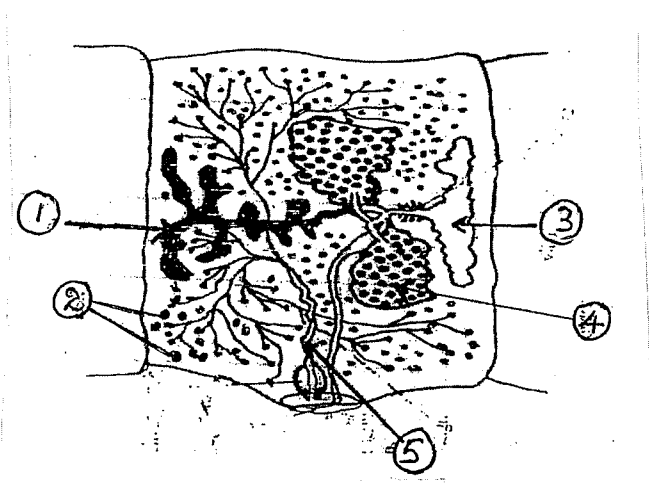
ප්‍රශ්න අංක 02

2.1 පහත දී ඇති ලක්ෂණ සමග 1-10 දක්වා දී ඇති සතුන් ගලපන්න.

(රේඩියෝල, සංසෙලීය අපිචර්මය, එපිකෝනාය, බිසස් තන්තු, පාදස්ථ ග්‍රන්ථිය, එපිටෝකි, නිනාලය, ගෙමිනි, ග්‍රාහිකා ජීවාංග, ද්විශාබීය උපාංග)

- | | |
|--------------------------|---------------------------|
| 1. <i>Sabella</i> ----- | 6. <i>Spongia</i> ----- |
| 2. <i>Pinctada</i> ----- | 7. <i>Gymnodium</i> ----- |
| 3. <i>Vellela</i> ----- | 8. <i>Necarfor</i> ----- |
| 4. <i>Lepas</i> ----- | 9. <i>Rotifer</i> ----- |
| 5. <i>Nereis</i> ----- | 10. <i>Octopus</i> ----- |

2.1 පහත රූපය 1 හි දී ඇති ව්‍යුහය හඳුනාගෙන එහි 1 - 5 දක්වා දී ඇති කොටස් නම් කරන්න.



රූපය 1.

ව්‍යුහය

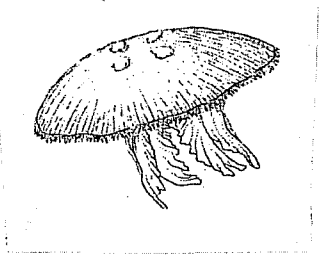
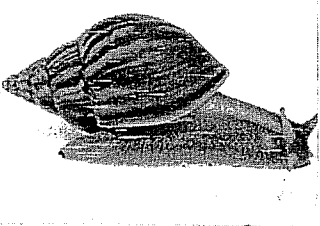
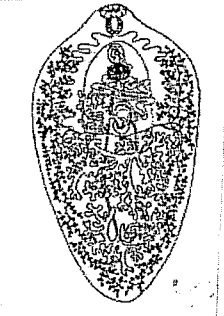
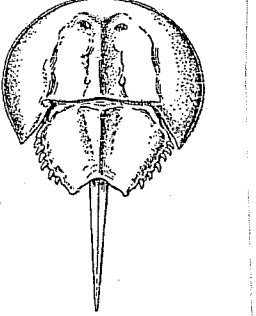
- කොටස්
- | | |
|----------|----------|
| 1. ----- | 2. ----- |
| 3. ----- | 4. ----- |
| 5. ----- | |

2.3 සුදුසු වචන භාවිතා කොට පහත දී ඇති ඡේදය සම්පූර්ණ කරන්න.

ඉහත රූපය 1 හි සඳහන් ව්‍යුහය සහිත සුහුඹුල් සත්වයා ----- වංශයට,
 ----- වර්ගයට සහ ----- උපවර්ගයට අයත්
 වේ. දේහ හැඩයට අනුව මෙම සතුන් ----- ලෙස හඳුන්වනු ලබයි.
 මොවුන් ----- ගේ ----- තුළ ජීවත් වන
 අතර ----- ජීවන විලාශයක් සහිත වේ. සුහුඹුලන්ගේ දේහය
 කොටස් 3 ක් සහිත වේ. පූර්ව කොටස ----- ලෙස හඳුන්වන අතර එහි ----
 ----- සහ ----- වැනි අවයව අඩංගු වේ. සත්වයා
 මෙම අවයව ----- සඳහා යොදා ගනී. මධ්‍ය කොටස -----
 ලෙස හඳුන්වනු ලබන අතර එය ----- සඳහා වැදගත් වේ. -----
 ----- ලෙස හඳුන්වන තුන්වන කොටස ----- සහිත වේ.
 මෙම වංශයේ අනෙක් සතුන් ලෙස නොව මෙම සතාගේ බාහිර ආවරණය -----
 ----- ලෙස හඳුන්වනු ලබන විශේෂිත වූ ව්‍යුහයක් සාදයි. එය සත්වයා -----
 විමෙන් ආරක්ෂා කිරීමට අමතරව ----- අවශෝෂනය සඳහා ද උපකාරී
 වේ. මෙම අවශෝෂන ක්‍රියාවලිය සඳහා දේහ ආවරණයෙහි -----
 පිහිටයි. මෙම සත්වයාගේ සංසේචනය ----- වන අතර සංසේචන බිත්තර
 සුහුඹුලා මගින් හැලීම සිදු කරයි. මෙම බිත්තර ----- කීට අවස්ථාව ඇති
 කරනු ලබන අතර අතරමැදි ධාරකයා තුළ ද එම කීටයා ----- කීට
 අවස්ථාවට පත් වේ.

2.4 2.3 හි සඳහන් සත්වයාගේ බාහිර දේහාවරණයෙහි පැහැදිලි රූප සටහනක් ඇඳ එහි කොටස් නම් කරන්න.

2.5 දී ඇති සතුන් හතරදෙනාට අදාළව සුදුසු ලක්ෂණ දෙමින් පහත වගුව සම්පූර්ණ කරන්න.

සත්වයා	වර්ගීකරණය	වර්ගීකරණ ලක්ෂණ
	වංශය- වර්ගය- උපවර්ගය - ඝනය -	වර්ගයේ ලක්ෂණ 2 ක් 1. 2.
	වංශය- වර්ගය- උපවර්ගය- ඝනය-	උප වර්ගයේ ලක්ෂණ 2 ක් 1. 2.
	වංශය- වර්ගය - උපවර්ගය- ඝනය-	උප වර්ගයේ ලක්ෂණ 2 ක් 1. 2.
	වංශය - වර්ගය - උපවර්ගය - ඝනය -	උප වර්ගයේ ලක්ෂණ 2 ක් 1. 2.

2.6 භෞමික පැවැත්මක් සඳහා ඇදැක්වීම්වලින් පෙන්වන ලක්ෂණ 5 ක් සඳහන් කරන්න. භෞතික පැවැත්මක් සඳහා එම එක් එක් ලක්ෂණය වැදගත් වන්නේ කෙසේදැයි ඉතා කෙටියෙන් සඳහන් කරන්න.

ලක්ෂණ	භෞමික පැවැත්මකට එම ලක්ෂණයේ වැදගත්කම
1.	
2.	
3.	
4.	
5.	

හිමිකම් ඇවිරිණි.

THE OPEN UNIVERSITY OF SRI LANKA
 B.Sc DEGREE PROGRAMME - LEVEL 3
 ACADEMIC YEAR 2016 / 2017
 ANIMAL LIFE AND DIVERSITY - ZLU1280
 NO BOOK TEST (NBT)- 1



REGISTRATION NUMBUR

DATE: 27.05.2017

TIME: 10.30 AM - 12.00 NOON

Answer all questions

Question No.1 consists of 20 multiple choice questions. Answers for these should be indicated in the answer box by placing a cross(X) in the relevant cage.

Question No.2 should be answered in the space provided in the question paper it self.

Please handover question papers(No. 1 & 2) along with the answer script.

Answer scripts without MCQ paper (No 1) will not be marked.

Answer Box

Q.Nos	a)	b)	c)	d)
1.1				
1.2				
1.3				
1.4				
1.5				
1.6				
1.7				
1.8				
1.9				
1.10				
1.11				
1.12				
1.13				
1.14				
1.15				

Q.Nos	a)	b)	c)	d)
1.16				
1.17				
1.18				
1.19				
1.20				
1.21				
1.22				
1.23				
1.24				
1.25				
1.26				
1.27				
1.28				
1.29				
1.30				

Qu.No (02)

2.1 Match the animals 1---> 10 with the characteristic features given below.

Radioles, Syncytium, Epicone, Bissus threads, Pedal gland, Epitoky, Siphon, Gemmules, Dactylozooids, Biramous appendages

- | | |
|--------------------------|---------------------------|
| 1. <i>Sabella</i> ----- | 6. <i>Spongia</i> ----- |
| 2. <i>Pinctada</i> ----- | 7. <i>Gymnodium</i> ----- |
| 3. <i>Vellela</i> ----- | 8. <i>Necartor</i> ----- |
| 4. <i>Lepas</i> ----- | 9. <i>Rotifer</i> ----- |
| 5. <i>Nereis</i> ----- | 10. <i>Octopus</i> ----- |

2.2 Identify the following structure given in Fig.1 and label the parts 1 →5

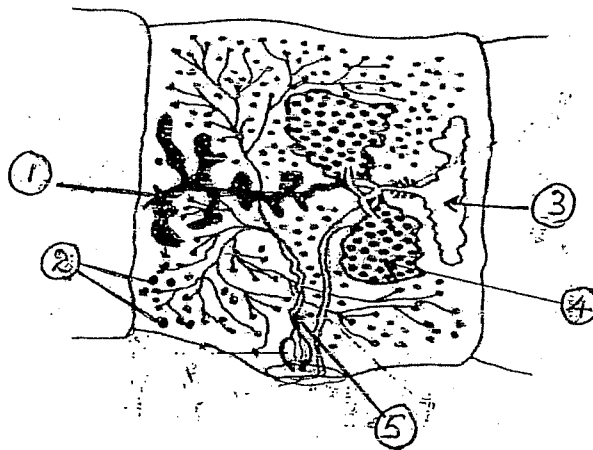


Fig. 1

Structure-----

Labelings 1----- 4-----

2----- 5-----

3-----

2.3 Fill in the blanks in the following paragraph using suitable words.

The adult animal having the above structure (fig 1) belongs to Phylum -----
Class ----- and Sub class----- . Based on the body shape
these animals are known as----- . They live in,-----
of -----and they have an-----mode of life.

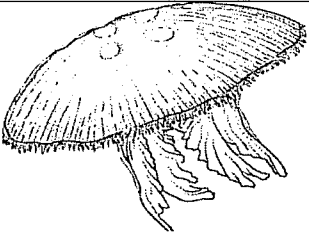
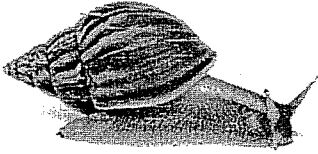

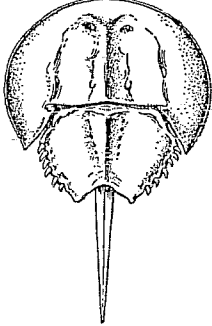
The body of adult animal consist of 3 parts. Anterior Part is called----- and
it possesses organs such as -----and----- . Animals use these
organs for ----- Middle part is called----- and it is
responsible for -----Third part is called -----
and it consist of ----- Unlike other members of this phylum these animals
do not have a -----system.

The outer covering of the animal forms special structure known as-----
.It helps to protect the animal from-----and also helps to
absorb ----- . For this absorption function, the body cover has -----

Fertilization of the animal is----- and fertilized eggs are laid by the
adults. These eggs form-----larval stage and in the intermediate host it
form -----larvae.

2.4 Draw and label the outer covering of the animal mentioned in 2.3

2.5 Fill the following table classifying and giving relevant taxonomical features of the given four animals.

Animal	Classification	Taxonomical features
	Phylum Class Sub class Genus	Two Class characters 1. 2.
	Phylum Class Sub class Genus	Two Sub class characters 1, 2.
	Phylum Class Sub class Genus	Two Sub class characters 1. 2.
	Phylum Class Sub class Genus	Two Sub class characters 1. 2.

2.6 State five (05) features seen in Arachnids for terrestrial existence. Briefly explain how these features help them for their existence on land.

Features	Advantage of the feature for terrestrial existence.
1.	
2.	
3.	
4.	
5.	

Copyrights reserved

இலங்கை திறந்த பல்கலைக்கழகம்
BSc. பட்டமணித்திட்டம்: மட்டம் 3
 கல்வி ஆண்டு 2016/2017
 விலங்குகளின் வாழ்க்கையும் பல்வகைமையும் – ZLU1280
 பாடநூலற்ற பரீட்சை (NBT) – I



பதிவிலக்கம்:

திகதி: 27.05.2017

நேரம்: 10.30 மு.ப - 12.00 மதியம்

எல்லா வினாக்களுக்கும் விடையளிக்குக.

வினா இல.1 ஆனது 30 பல்தேர்வு வினாக்களை உள்ளடக்கிளது. இதற்கான விடையினை இதனுடன் இணைக்கப்பட்ட தாளில் பொருத்தமான கூட்டினுள் புள்ளடி (X) அடையாளம் இடுவதன் மூலம் குறிப்பிடுதல் வேண்டும்.

வினா இல. 2இற்கான விடையினை வினாத்தாளில் தரப்பட்ட இடைவெளியில் எழுதுக. தயவு செய்து வினாத்தாள் பகுதி (இல. 1 & 2) யையும் விடைத்தாளுடன் சேர்த்து ஒப்படைக்குக. பகுதி 1 வினாத்தாள்கள் (MCQ) இணைக்கப்படாத விடைத்தாள்கள் திருத்தப் படமாட்டாது.

விடைக்கூடு

Q.Nos	a)	b)	c)	d)
1.1				
1.2				
1.3				
1.4				
1.5				
1.6				
1.7				
1.8				
1.9				
1.10				
1.11				
1.12				
1.13				
1.14				
1.15				

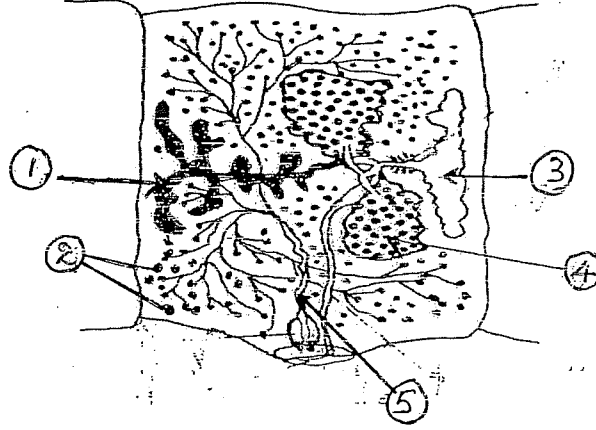
Q.Nos	a)	b)	c)	d)
1.16				
1.17				
1.18				
1.19				
1.20				
1.21				
1.22				
1.23				
1.24				
1.25				
1.26				
1.27				
1.28				
1.29				
1.30				

2.1 1 முதல் 10 வரை உள்ள விலங்குகளுடன் கீழே தரப்பட்டுள்ள இயல்புகளை இணைக்குக.

Radioles, ஒன்றிய குழியம், மேற்கூம்பு, பட்டுக்கற்றை, பாதச்சுரப்பி, Epitoky, ஓட்டுக்குழாய், புன்முகை, அங்குலி விலங்குரு, இருகிளையுள்ள தூக்கங்கள்

- | | |
|--------------------------|---------------------------|
| 1. <i>Sabella</i> ----- | 6. <i>Spongia</i> ----- |
| 2. <i>Pinctada</i> ----- | 7. <i>Gymnodium</i> ----- |
| 3. <i>Vellela</i> ----- | 8. <i>Necartor</i> ----- |
| 4. <i>Lepas</i> ----- | 9. <i>Rotifer</i> ----- |
| 5. <i>Nereis</i> ----- | 10. <i>Octopus</i> ----- |

2.2 கீழே தரப்பட்ட படம் 1 இன் கட்டமைப்பை அடையாளம் காண்பதுடன் பகுதி 1 முதல் 5 வரை பெயரிடுக.



படம் 1

கட்டமைப்பு: -----

- பெயரிடுக. 1. ----- 2. -----
3. ----- 4. -----
5. -----

2.3 பொருத்தமான சொற்களைப் பாவித்து பின்வரும் பந்தியிலுள்ள இடைவெளிகளை நிரப்புக.

தரப்பட்ட படம் 1 இன் கட்டமைப்பில் உள்ள நிறையுடலியானது கணம்
வகுப்பு..... உப வகுப்பு..... ஐச் சேர்ந்ததாகும். உடல்
அமைப்பின் அடிப்படையில் இவ் விலங்குகள் அறிந்திருப்பதுஎன ஆகும்.
இவை களினுடைய வாழ்வதுடன்
இவை..... வாழ்கை முறையுடையனவாகும்.

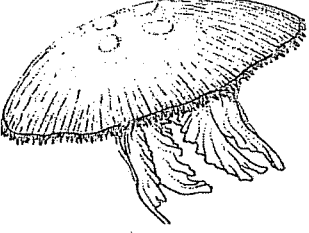

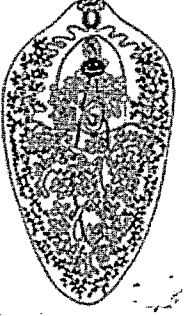
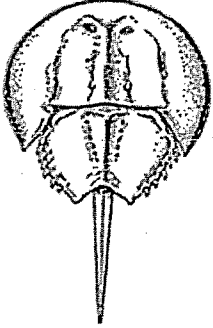
நிறையுடலியின் உடலானது 3 பகுதிகளாகும். இதன் முற்பகுதி என
அழைக்கப்படுவதுடன் அவைமற்றும்போன்ற அங்கங்களைக்
கொண்டுள்ளன. இவ் அங்கங்களை இவை ற்காகப் பயன்படுத்துகின்றன.
நடுப்பகுதி என அழைக்கப்படுவதுடன் இவை
தோற்றுவிப்பதற்கு பொறுப்பாக உள்ளன. மூன்றாவது பகுதி என
அழைக்கப்படுவதுடன் அதுஐக் கொண்டுள்ளது. இக்கணத்திலுள்ள மற்ற
அங்கத்தினரைப் போல் அல்லாது இவை தொகுதியைக் கொண்டிருப்பதில்லை.

இவ் விலங்கினுடைய வெளிப்போர்வையானது விசேட கட்டமைப்பை உருவாக்குகின்றது இது
..... என அறியப்படும். இது இவ் விலங்கை இவற்றிலிருந்து
பாதுகாக்க உதவுவதுடன் மேலும்அகத்துறிஞ்சவும் இது உதவுகின்றது.
இவ் அகத்துறிஞ்சும் தொழிலுக்காக இவற்றின் வெளிப்போர்வையானது
கொண்டுள்ளது.

இதன் கருக்கட்டலானதுக் கருக்கட்டலாவதுடன் முட்டையானது
நிறைவுடலியால் இடப்படுகின்றது. இம் முட்டைகள்எனும் குடம்பியை
உருவாக்குவதுடன் இடைவிருந்து வழங்கியில்எனும் குடம்பியையும்
தோற்றுவிக்கின்றது.

2.4 மேலே 2.3 யில் குறிப்பிட்ட விலங்கின் வெளியுறையை கீழே வரைந்து பெயரிடுக.

2.5 தரப்பட்ட நான்கு விலங்குகளை வகைபடுத்தி அவற்றின் பாகுபாட்டு அடிப்படையில் அட்டவணையை நிரப்புக.

விலங்கு	பாகுபாட்டுப்பிரிவு	பாகுபாட்டின் (Taxonomical) இயல்புகள்
	Phylum: Class: Sub class: Genus:	வகுப்பின் இரு இயல்புகள் 1. 2.
	Phylum: Class: Sub class: Genus:	உப வகுப்பின் இரு இயல்புகள் 1. 2.
	Phylum: Class: Sub class: Genus:	உப வகுப்பின் இரு இயல்புகள் 1. 2.
	Phylum: Class: Sub class: Genus:	உப வகுப்பின் இரு இயல்புகள் 1. 2.

2.6 Arachnids இல் தரையில் நிலைத்து வாழ்வதற்காக காணப்படும் 5 இயல்புகளைத் தருக. இவ் இயல்புகள் எவ்வாறு அவை தரையில் நீடித்து வாழ உதவுகின்றது என்பதைச் சுருக்கமாக விபரிக்குக.

இயல்பு	தரையில் வாழ்வதற்கான அனுகூலமான இயல்புகள்

பதிப்புரிமையுடையது